



# 海外向け営業ツール 制作サポート



GLOBAL MARKETING TOOLS

こちらの商品は、  
長年自社で研究開発  
されたもので、当社にしか  
作れない高品質の…



面白そうだが、  
英語資料は…？



## 海外販路開拓に**必須**！！ローカライズされた**営業ツール**

HPは日本語しかない、英語カタログの表記が古い、チラシは意味不明な和製英語ばかり。そんな状態で、展示会などで海外のバイヤーにせっかく興味を持たれたとしても、自社商品やサービスの魅力がちゃんとわかる説明資料・カタログなどの海外向けの営業ツールがなかったら、そのビジネスチャンスを逃がしてしまう可能性が高いです。なぜかという、そのバイヤーに貴社の商品の良さが伝わったとしても、その人が現地に戻って、役に立つ資料が何もなければ、自分の上司、ビジネスパートナーやお客様にそれをうまく説明することが非常に難しく、実際の取引につながらないからです。

## 効果的な海外向けビジネスツール制作サポート

AIデータも  
対応可能！

海外展開に向けた資料やカタログ、ポスター、HPなどのメディアの制作 + 翻訳サービスを提供いたします。

- **翻訳 + 日本語資料を海外向けに編集**
- **翻訳 + 新デザイン作成**
- **翻訳のみ**
- **デザイン編集のみ**

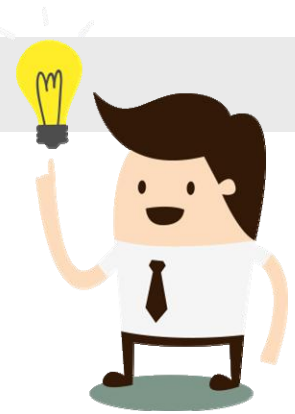
カタログ、チラシ、ポスター、パッケージ、会社案内、  
提案資料、WEB、動画、商品ラベル、成分表、契約書など

日本語→英語、英語→日本語、日本語→アラビア語、アラビア語→日本語

御社のニーズに  
合わせた  
ソリューション

**その他の言語もご相談ください！**

## 当社の強み



### ✓ 直訳ではなく、**ネイティブの表現**でメッセージが的確に伝わる

原文をそのまま翻訳するのではなく、伝えたいメッセージをしっかりと理解した上で海外向けにカスタマイズします

### ✓ **AIデータ**などのデザインデータも**編集可能!**

デザイン制作・編集も対応できるスタッフが担当するので、AI(イラストレータ)などの英語版データも一括作成できます

### ✓ **デザインバランスとインパクト**を考えた**キャッチコピー**

チラシなどの構成を考えずに作った長文の英訳を無理やりつめて入力するのではなく、翻訳の段階からいかにわかりやすく印象に残るかを重視したキャッチコピーとデザインバランスを心がけています

### ✓ **柔軟でスピーディーな対応!**

「動画に字幕を付けたいが、元データが残ってない」、「日本語パッケージのサイズを変えて英語版を作りたい」、「印刷を必ず展示会までに間に合わせたい」など、様々な悩みやリクエストに柔軟に対応いたします

## 昨年の主な実績

- 海外ECサイト出品者契約: 翻訳
- エアコンアクセサリ取扱説明書・チラシ・商品パッケージ: 翻訳 + AIデータ編集
- エアコンアクセサリ実証試験報告書: 翻訳
- 医療機器カタログ: 翻訳 + AIデータ編集
- アイスクリームメーカーの会社案内・チラシ・ポスター: 翻訳 + AIデータ編集
- プリザーブドフラワー商品ラベル: 翻訳
- カーアクセサリ動画: 英語版編集
- のど飴パッケージ: 翻訳 + AIデータ編集
- のど飴ポスター: 翻訳 + デザイン制作
- 寝具・子供服ポスター: 翻訳+デザイン制作
- ソーラーパネルカタログ・ポスター: 翻訳 + AIデータ編集
- 二酸化塩素タブレット説明資料: 翻訳 + AIデータ編集
- マイクロニードル化粧品説明資料: 翻訳 + AIデータ編集
- 木製家具カタログ: 翻訳 + AIデータ編集
- 販売代理店契約: 翻訳
- 発電機カタログ: 翻訳 + AIデータ編集
- お菓子商品ラベル: 翻訳
- 遮熱フィルム実証試験報告書: 翻訳
- 調味料商品説明書: 翻訳
- 展示会来場者アンケート: 翻訳
- 飲食店のHP: 翻訳 + WEB制作
- 薬品メーカーHP: 翻訳
- アイスマシン取扱説明書: 翻訳 + AIデータ編集
- 化粧品店頭POP: 翻訳 + AIデータ編集

### 担当者プロフィール

英語、日本語、エストニア語  
(日常会話レベル: ロシア語、フィンランド語)

- 2008年に学習院女子大学に留学
- 2009年に日本語能力試験1級合格
- 2009年にエストニアのタリン大学日本語&日本文化学科卒業
- 2009年~現在 日本の企業に在籍し、海外向けデザイン製作・翻訳などの海外ビジネスサポート業務を実地

#### 経歴・スキル

- 英会話講師
- 翻訳・商談会の通訳サポート
- 英語資料製作、英語WEBページ製作 & 管理
- WEBマーケティング&コンテンツ作成
- 市場調査、商品登録手続き、契約書の翻訳などの国際貿易サポート

# 事例 1

## ■商品パッケージの英語版制作(翻訳 + AIデータ編集)



## ■動画の英語版作成



# 事例2

## ■英語ポスター制作(翻訳 + AIデータ編集)

**Asada Ame**

本舗 堀内伊太郎  
健康のど飴  
1887年創業  
京都府京都市西京区  
健康のど飴

**Asada Ame**  
Founded in 1887, Asada Ame has a proud 128-year history. A loved brand that has become almost synonymous with cough drops in Japan.

**Asada Ame**  
Asada Ame cough drops include four different types of medicinal herbs. Over 1 million pieces were sold in 2014.

**Sugar Cut Zero**  
A zero calorie, sugar free diet sweetener for people who suffer from diabetes or obesity.

Daijuku Monaka Ice Cream Sandwich (TSUBOMI)

**Vanilla Strawberry**  
An exquisite balance of rich vanilla ice cream and the sweet-sour flavor of strawberry.

**Matcha Azuki Bean Paste**  
An exquisite balance of matcha flavor and sweet red bean paste.

**つぼみ**

Why our ice cream is great!

- Four layers of new sweet, chewy deliciousness!
- Easy to eat, covered with a fine layer of delicious wafer!
- Rich ice cream with an 8% milk fat content!
- The small size makes it perfect for commercial use!

DAIICHI FOODS CO., LTD.  
第一食品株式会社 www.daiichisyokuhin.com

The Next Generation of Durability for Solar Panels

**NEXTOUGH.**

**DUAL GLASS PROTECT TECHNOLOGY**

**10,000 PASCAL\***  
10,000 Pa Load Capacity  
\* Verified by 100-pa-pa certification body

**100 YEARS DURABILITY**  
30-year 80% output warranty (planned)

**Basic structure and features**  
[New Technology DUAL GLASS PROTECT.]  
Dual glass modules, compared to the conventional back sheet types, have higher durability against external risks such as water, sand, and strong gusts of wind. In addition, by using glass that is strong against deterioration over time, we can expect an even longer lifespan.

**Performance confirmed by independent testing**

**Specifications**

| Item                  | Standard  | Minimum   |
|-----------------------|---|---|
| Module length         | 2000 mm   | 2000 mm   |
| Module width          | 1150 mm   | 1150 mm   |
| Module weight         | 4.5 kg (max)  | 4.5 kg (max)  |
| Module structure      | Dual glass module with aluminum frame                           | Dual glass module with aluminum frame                           |
| Module type           | Monocrystalline Silicon (EVA/Phenomenal) (EVA option available) | Monocrystalline Silicon (EVA/Phenomenal) (EVA option available) |
| Weight                | Approx. 22 kg   | Approx. 22 kg   |
| Output power          | Approx. 310 W (P10) x 20 cells                                  | Approx. 310 W (P10) x 20 cells                                  |
| Load capacity         | 10,000 Pa (snow load)   | 10,000 Pa (snow load)   |
| Operating temperature | min. -40°C max. +85°C   | min. -40°C max. +85°C   |

**Loop Inc.** UN20 Hongo 4-chome Bldg., 4-1-4 Hongo, Bunkyo-ku, Tokyo 113-0033 JAPAN TEL: +81-3-5802-4209 FAX: +81-3-5802-6176 MAIL: info@loop.jp

